

BIENVENUE / WELCOME

FERRAGUDO HILLS

La résidence FERRAGUDO HILLS est idéalement située à 3 minutes en voiture du centre du village, des plages, et des commerces.

Au sommet de la colline du village de Ferragudo, dans une zone résidentielle composée exclusivement de villas, elle bénéficie d'une vue dégagée et d'une luminosité incomparable, d'un environnement privilégié, calme et apaisant, à proximité des axes de communication.

Sécurisée, composée de 38 appartements d'une à trois chambres répartis sur deux bâtiments, et proposant des prestations de standing, Ferragudo Hills fait de la qualité de vie et du confort ses priorités.

The FERRAGUDO HILLS residence is ideally located 3 minutes by car from the center of the village, the beaches and the shops.

It is on the top of the hill in the village of Ferragudo, in a residential area composed exclusively of villas, it benefits from an unobstructed view and incomparable luminosity, a privileged, calm and soothing environment, close to the communication axes.

This secure complex consists of 38 apartments with one to three bedrooms spread over two buildings, and offering high-end services, Ferragudo Hills makes quality of life and comfort its priorities.

FERRAGUDO HILLS

- 1. Village de Ferragudo**
Ferragudo Village
- 2. Praia Grande**
Grande Beach
- 3. Château de Sao Joao do Arade**
Castle of Sao Joao do Arade
- 4. Praia da Angrinha**
Angrinha Beach
- 5. Praia da Rocha**
Rocha Beach
- 6. Ville de Portimão**
Portimão City



MARINA PORTIMÃO / MARINA PORTIMÃO



GOLF DE GRAMACHO / GRAMACHO GOLF



PRAIA DOS CANEIROS / CANEIROS BEACH



MER / SEA



VILA DE FERRAGUDO

Village de Ferragudo

Le village de Ferragudo se situe à 5 minutes de Carvoeiro et de Portimao. Il est récemment devenu l'un des lieux de villégiature les plus en vogue de l'Algarve.

Sa localisation privilégiée, sur une colline surplombant le Rio Arade, lui confère un charme exceptionnel et le préserve définitivement d'une expansion de masse.

C'est en effet un village de pêcheurs qui a su conserver son authenticité, avec l'un des ports les plus pittoresques de la côte et à seulement quelques minutes de certaines des plus belles plages d'Algarve.

De nombreuses terrasses de cafés et restaurants autour de la place principale, de jolies boutiques d'artisanat et décoration, le marché couvert ainsi que des commerces de proximité en font un véritable lieu de vie tout au long de l'année.

Ferragudo Village

The village of Ferragudo is just 5 minutes from Carvoeiro and Portimao. It has recently become one of the most fashionable resorts in the Algarve.

Its privileged location, on a hill overlooking the Rio Arade, gives it exceptional charm and preserves it from mass expansion.

It is a fishing village that has preserved its authenticity. It has one of the most picturesque harbors of the coast and is situated only a few minutes from some of the most beautiful beaches of the Algarve.

There are many terraced cafes and restaurants around the main square. There are also delightful craft and decoration shops, a covered market, and local shops making it an agreeable place to live throughout the year.



FERRAGUDO HILLS

Toute la conception de la résidence repose sur un objectif essentiel, la qualité de vie de ses habitants.

Elle bénéficie d'une exposition idéale, ses paliers desservent 2 à 3 appartements maximum qui sont traversants (sauf appartements avec une chambre), les terrasses bénéficient d'une vue dégagée permettant de préserver l'intimité.

Pensés pour assurer confort et bien-être, les appartements disposent tous de surfaces intérieures et extérieures généreuses, d'un agencement intérieur optimisé, d'équipements de qualité.

The entire design of the residence is based on one essential objective, the quality of life of its inhabitants.

It benefits from an ideal exposure, its hallways serve 2 to 3 apartments maximum which are generally apartments with double exposures, the intimate secluded terraces benefit from an unobstructed view.

Designed to ensure comfort and well-being, the apartments all have generous interior and exterior surfaces, an optimized interior layout and quality equipment.





Vue sur le Rio Arade et la mer depuis les terrasses en étages et penthouses, exposition Ouest.

View of the Rio Arade and the sea from the upper terraces and penthouses, facing West.



Façade exposée Ouest – Terrasses principales avec Vue sur le Rio Arade et la mer en étages – Penthouses privés des appartements du 3^e étage - jardins privés en rez-de-chaussée –

Facade facing west – Main terraces with view of the Rio on the upper floors – Private penthouses of the 3rd floor apartments – private gardens on the ground floor –



Vue sur le Rio Arade, les collines et Monchique depuis les chambres et balcons des appartements exposés Sud sur piscine et jardin.

View of the Rio Arade, the hills and Monchique from the bedrooms and balconies of the south-facing apartments overlooking the pool and garden.





Vue sur le rio Arade et la mer depuis une terrasse du bâtiment orienté Sud/Ouest.



View of the Rio Arade and the sea from a terrace of the building facing South/West.

T1

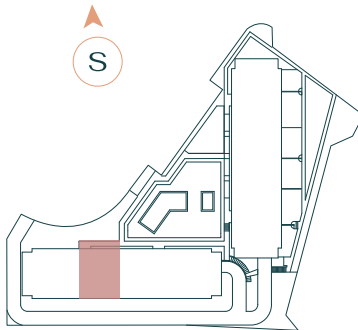
BLOC A
1^o ÉTAGE / FLOOR

SURFACE HABITABLE /
CROSS PRIVATE AREA
50,65 m²

TERRASSE / BALCONY
12,55 m²

SURFACE TOTALE / CROSS AREA
63,20 m²

PARKING
1



01 Séjour / Common Room	17.60 m ²
02 Cuisine / Kitchen	11.30 m ²
03 Couloir / Circulation	1.80 m ²
04 Chambre / Bedroom	14.60 m ²
05 Salle de Bain / Bathroom	5.35 m ²
06 Terrasse / Balcony	12.55 m ²





T2

BLOC B
1° ÉTAGE / FLOOR

SURFACE HABITABLE /
CROSS PRIVATE AREA

95,85 m²

TERRASSE / BALCONY

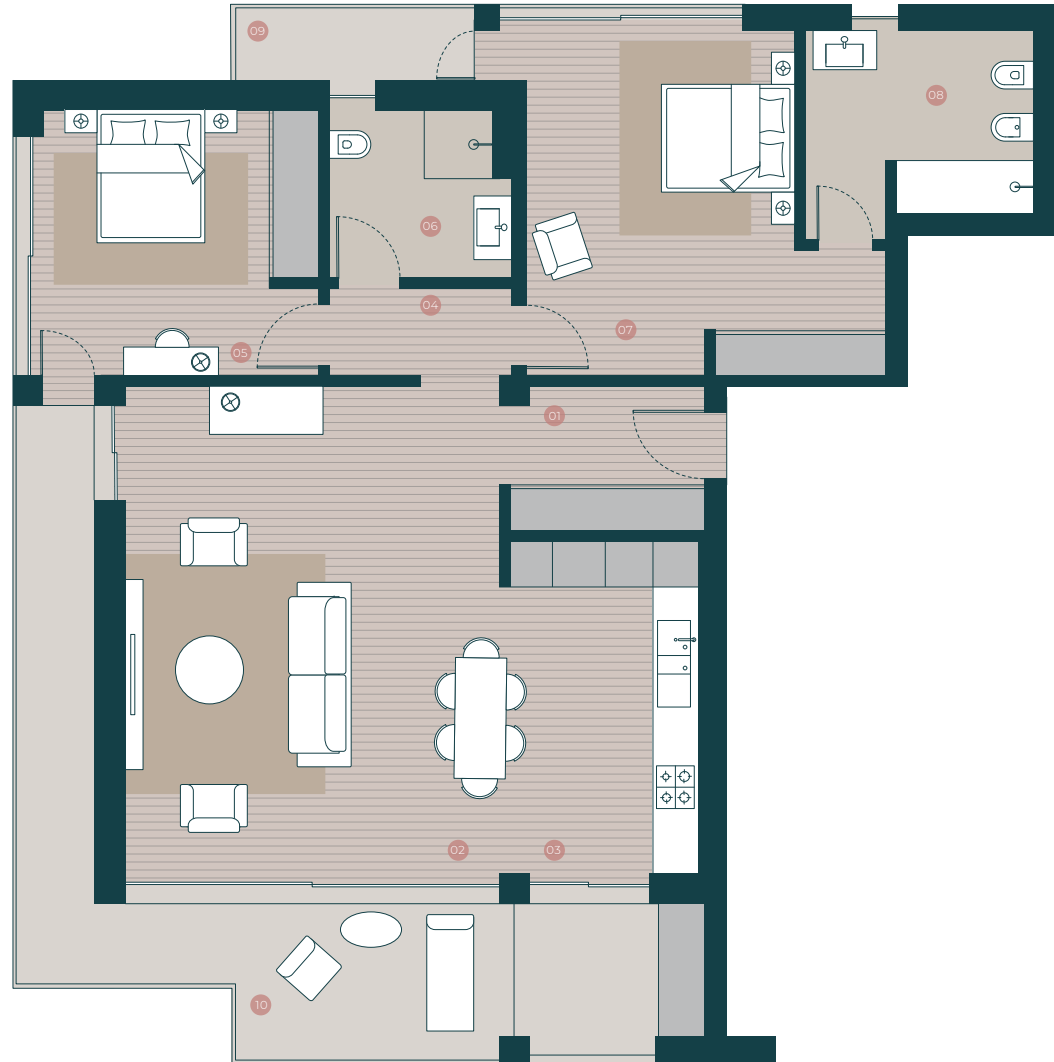
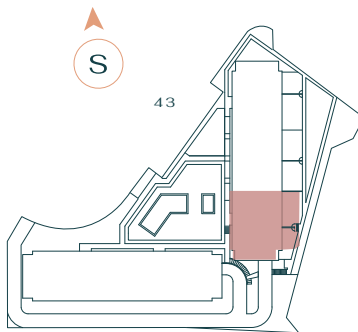
25,40 m²

SURFACE TOTALE / CROSS AREA

121,25 m²

PARKING

1



01 Couloir / Circulation Atrium	5.10 m ²	07 Chambre / Bedroom	18,35 m ²
02 Séjour / Common Room	32.45 m ²	08 Salle de Bain / Bathroom	7.60 m ²
03 Cuisine / Kitchen	11.50 m ²	09 Balcon / Balcony	3.00 m ²
04 Dégagement / Distribution	2.75 m ²	10 Terrasse / Balcony	22,40 m ²
05 Chambre / Bedroom	12.80 m ²		
06 Salle d'eau / Bathroom	5.30 m ²		





T3A

BLOC B
2° ÉTAGE / FLOOR

SURFACE HABITABLE /
CROSS PRIVATE AREA

128,25 m²

TERRASSE / BALCONY

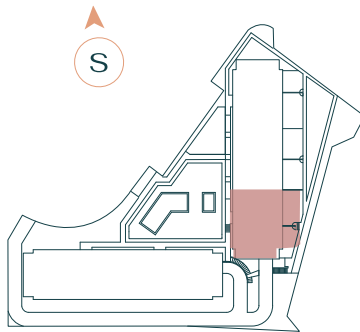
38,75 m²

SURFACE TOTALE / CROSS AREA

167 m²

PARKING

2



01 Couloir / Circulation Atrium	10,00 m ²	09 Balcon / Balcony	3,00 m ²
02 Séjour / Common Room	32,45 m ²	10 Chambre / Bedroom	21,75 m ²
03 Cuisine / Kitchen	11,50 m ²	11 Salle de Bain / Bathroom	5,75 m ²
04 Dégagement / Distribution	2,75 m ²	12 Terrasse / Balcony	13,35 m ²
05 Chambre / Bedroom	12,80 m ²	13 Terrasse / Balcony	22,40 m ²
06 Salle d'eau / Bathroom	5,30 m ²		
07 Chambre / Bedroom	18,35 m ²		
08 Salle de Bain / Bathroom	7,60 m ²		







T3B

PENTHOUSE
BLOC B
3° ETAGE/FLOOR

SURFACE HABITABLE /
CROSS PRIVATE AREA

128,25 m²

TERRASSE / BALCONY

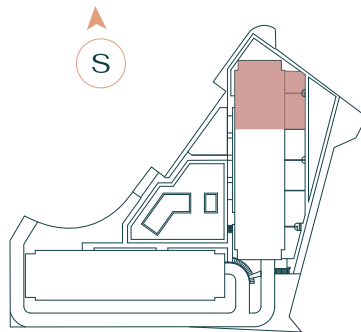
98,75 m²

SURFACE TOTALE / CROSS AREA

227 m²

PARKING

2



01 Couloir / Circulation Atrium	10,00 m ²	09 Balcon / Balcony	3,00 m ²
02 Séjour / Common Room	32,45 m ²	10 Chambre / Bedroom	21,75 m ²
03 Cuisine / Kitchen	11,50 m ²	11 Salle de Bain / Bathroom	5,75 m ²
04 Dégagement / Distribution	2,75 m ²	12 Terrasse / Balcony	13,35 m ²
05 Chambre / Bedroom	12,80 m ²	13 Terrasse / Balcony	22,40 m ²
06 Salle d'eau / Bathroom	5,30 m ²		
07 Chambre / Bedroom	18,35 m ²		
08 Salle de Bain / Bathroom	7,60 m ²		

T3B

PENTHOUSE
BLOC B

SURFACE HABITABLE /
CROSS PRIVATE AREA

128,25 m²

TERRASSE / BALCONIE

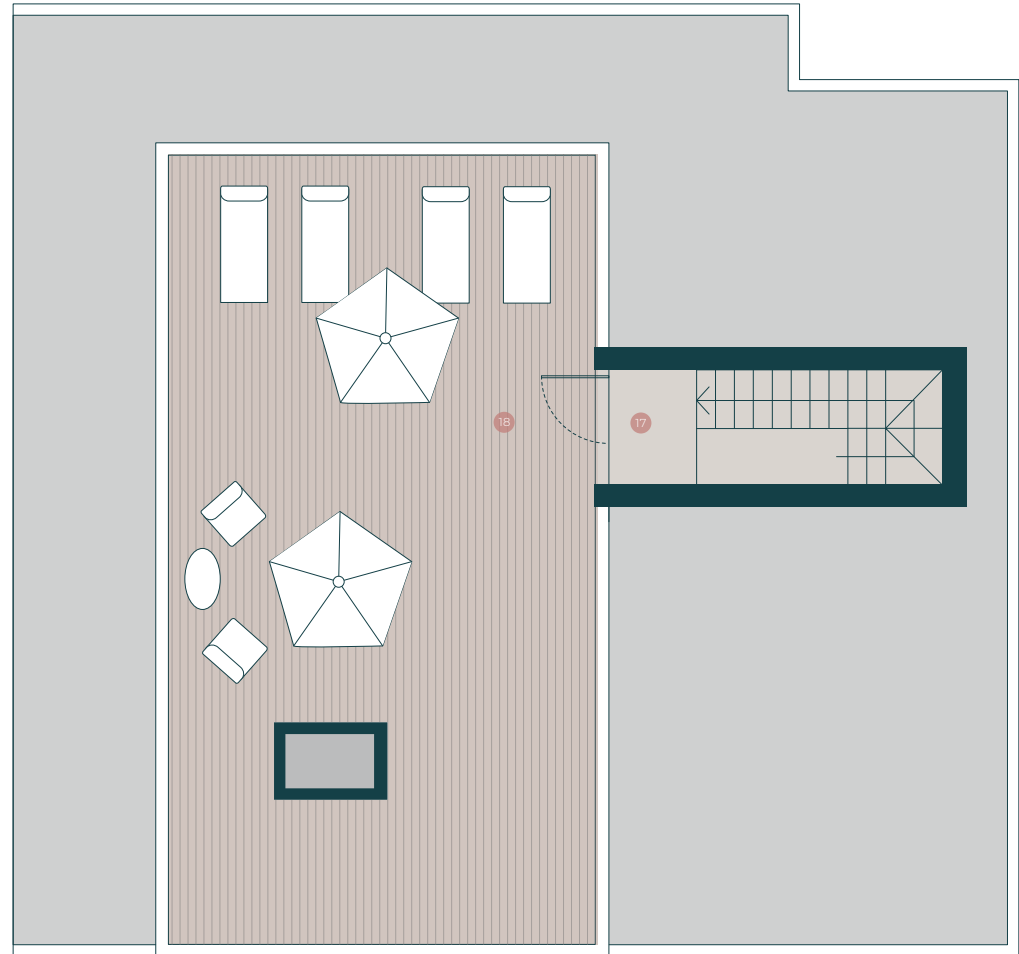
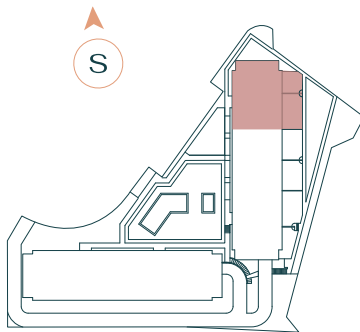
98,75 m²

SURFACE TOTALE / CROSS AREA

227 m²

PARKING

2



17 Accès au toit Terrasse
18 Terrasse

60.00m²







