

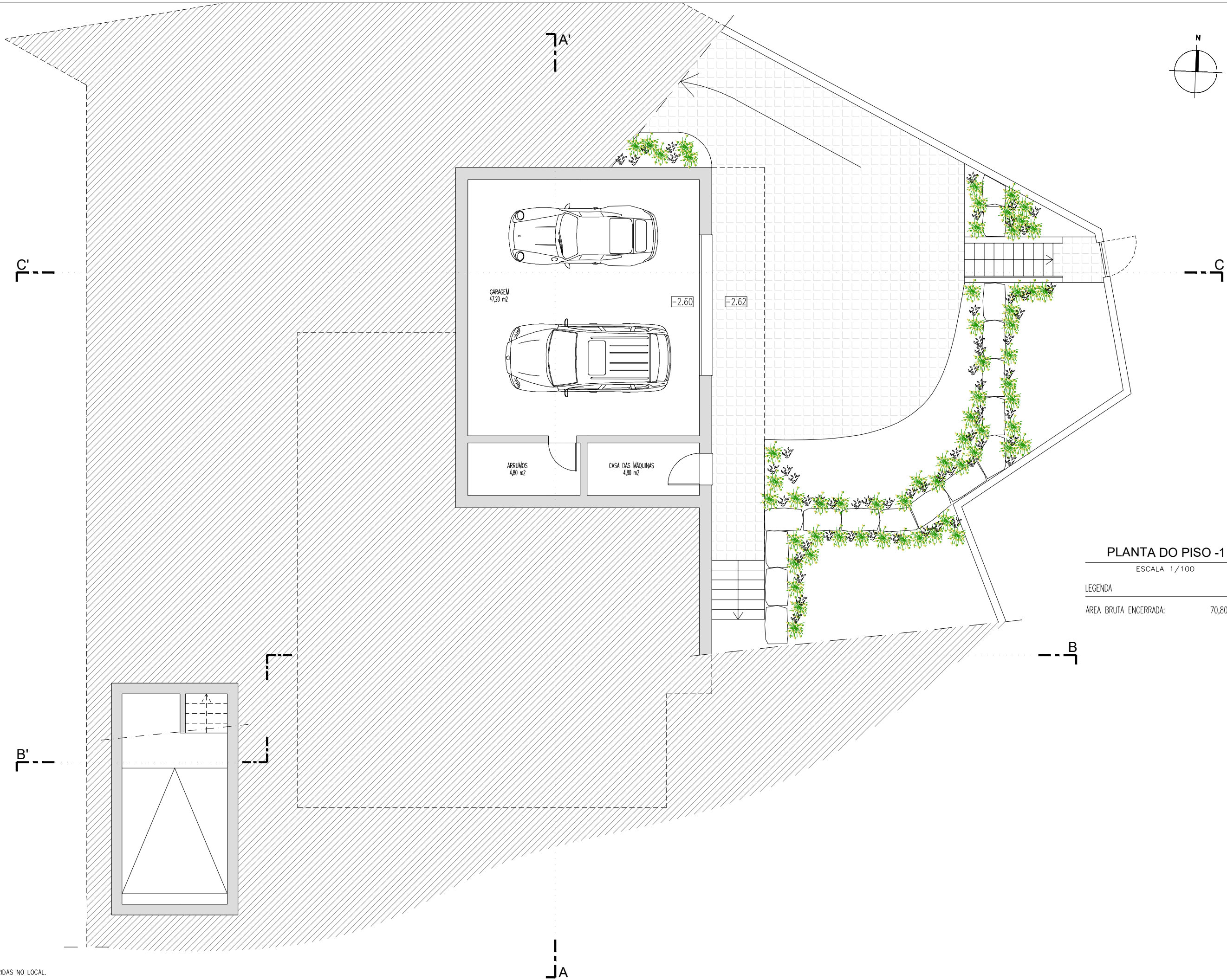
LEGENDA:
 □ Marco de estrema
 - - - Limite de estrema
 ■ Poste de electricidade BT

QUADRO SINÓPTICO DE ÁREAS	
ÁREA TOTAL DO TERRENO	- 1031,81 m ²
ÁREA DE IMPLANTAÇÃO	- 206,80 m ²
ÁREA DE IMPERMEABILIZAÇÃO	- 299,00 m ²
ÁREA BRUTA DA CAVE	- 70,80 m ²
ÁREA BRUTA DA HABITAÇÃO	- 190,00 m ²
ÁREA DE TERRAÇOS COBERTOS	- 16,80 m ²
ÁREA BRUTA TOTAL ENCERRADA	- 206,80 m ²
ÁREA ÚTIL	- 145,80 m ²
ÁREA HABITÁVEL	- 103,70 m ²
VOLUME DE CONSTRUÇÃO	- 786,00 m ³
ÁREA BRUTA DA PISCINA	- 23,80 m ²
COTA DE SOLEIRA	- 0.00 (487.00)
PISOS ACIMA DA COTA DE SOLEIRA	- 1
PISOS ABAIXO DA COTA DE SOLEIRA	- 1
UTILIZAÇÃO	- HABITAÇÃO UNIFAMILIAR
TIPOLOGIA	- T4, 1 FOGO
N.º ESTACIONAMENTOS	- 2
CÉRCEA	- 4,75 m

SISTEMA DE GEORREFERENCIAÇÃO PT-TM06/ETRS89
 COTAS REFERIDAS AO NÍVEL MÉDIO
 (unidades em metros)

LEGENDA	
Área a ceder à câmara municipal aquando do futuro alargamento da via, caso seja necessária - 56,05 m ²	

- TODAS AS MEDIDAS DEVEM SER AFERIDAS NO LOCAL.
 - QUALQUER ALTERAÇÃO OU SUBSTITUIÇÃO DE MATERIAIS E/OU SOLUÇÕES DEVERÁ TER A APROVAÇÃO DO AUTOR DO PROJECTO.
 - EM TODOS OS CASOS DE DÚVIDA OU INDEFINIÇÃO DOS ELEMENTOS DOS PROJECTOS DEVERÁ SER CONTACTADO O AUTOR DO PROJECTO ANTES DE EXECUÇÃO DE TRABALHOS.
 - A COTA DE SOLEIRA 0.00, CORRESPONDE À COTA 487.00 LOCAL.



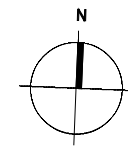
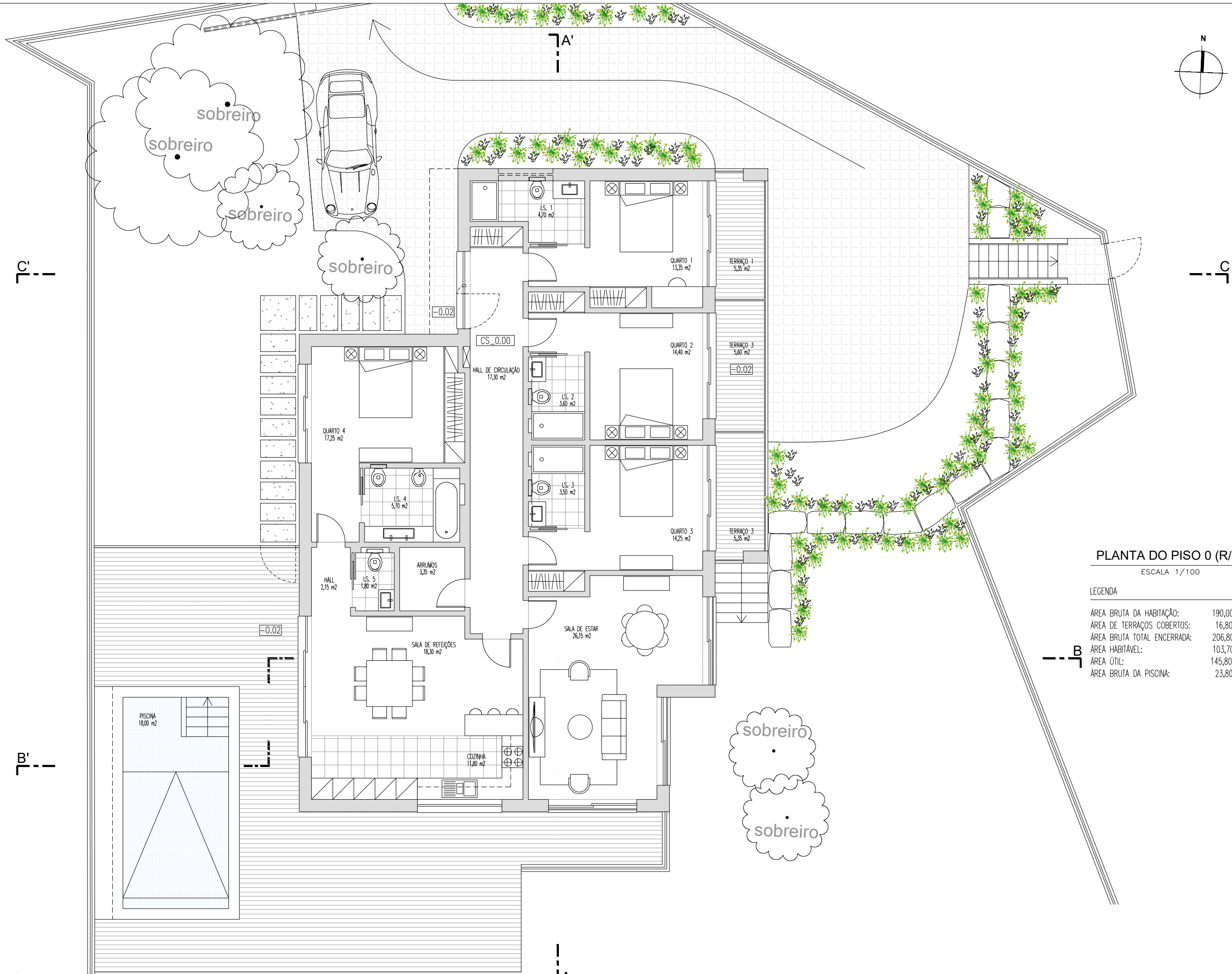
PLANTA DO PISO -1

ESCALA 1/100

LEGENDA

ÁREA BRUTA ENCERRADA: 70,80 m²

- TODAS AS MEDIDAS DEVEM SER AFERIDAS NO LOCAL.
 - QUALQUER ALTERAÇÃO OU SUBSTITUIÇÃO DE MATERIAIS E/OU SOLUÇÕES DEVERÁ TER A APROVAÇÃO DO AUTOR DO PROJECTO.
 - EM TODOS OS CASOS DE DÚVIDA OU INDEFINIÇÃO DOS ELEMENTOS DOS PROJECTOS DEVERÁ SER CONTACTADO O AUTOR DO PROJECTO ANTES DE EXECUÇÃO DE TRABALHOS
 - A COTA DE SOLEIRA 0,00, CORRESPONDE À COTA 487,00 LOCAL.

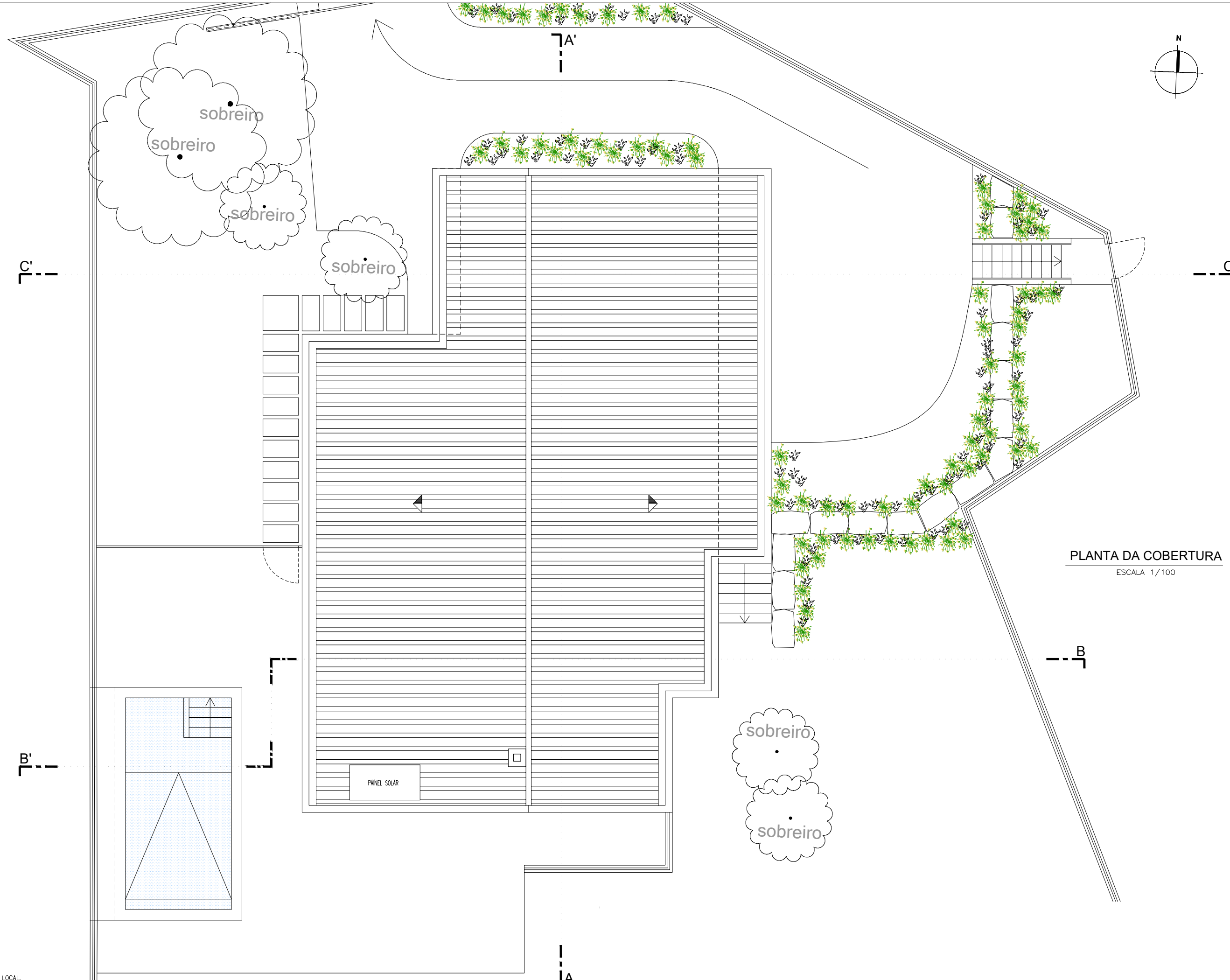


PLANTA DO PISO 0 (R/C)
 ESCALA 1/100

LEGENDA

ÁREA BRUTA DA HABITAÇÃO:	190,00 m ²
ÁREA DE TERRAÇOS COBERTOS:	16,80 m ²
ÁREA BRUTA TOTAL ENCERRADA:	206,80 m ²
ÁREA HABITÁVEL:	103,70 m ²
ÁREA ÚTIL:	145,80 m ²
ÁREA BRUTA DA PISCINA:	23,80 m ²

- TODAS AS MEDIDAS DEVEM SER AFERIDAS NO LOCAL.
 - QUALQUER ALTERAÇÃO OU SUBSTITUIÇÃO DE MATERIAIS E/OU SOLUÇÕES DEVERÁ TER A APROVAÇÃO DO AUTOR DO PROJECTO.
 - EM TODOS OS CASOS DE DÚVIDA OU INDEFINIÇÃO DOS ELEMENTOS DOS PROJECTOS DEVERÁ SER CONTACTADO O AUTOR DO PROJECTO ANTES DE EXECUÇÃO DE TRABALHOS.
 - A COTA DE SOLEIRA 0.00, CORRESPONDE À COTA 487.00 LOCAL.



PLANTA DA COBERTURA
 ESCALA 1/100

- TODAS AS MEDIDAS DEVEM SER AFERIDAS NO LOCAL.
 - QUALQUER ALTERAÇÃO OU SUBSTITUIÇÃO DE MATERIAIS E/OU SOLUÇÕES DEVERÁ TER A APROVAÇÃO DO AUTOR DO PROJECTO.
 - EM TODOS OS CASOS DE DÚVIDA OU INDEFINIÇÃO DOS ELEMENTOS DOS PROJECTOS DEVERÁ SER CONTACTADO O AUTOR DO PROJECTO ANTES DE EXECUÇÃO DE TRABALHOS
 - A COTA DE SOLEIRA 0.00, CORRESPONDE À COTA 487.00 LOCAL.