

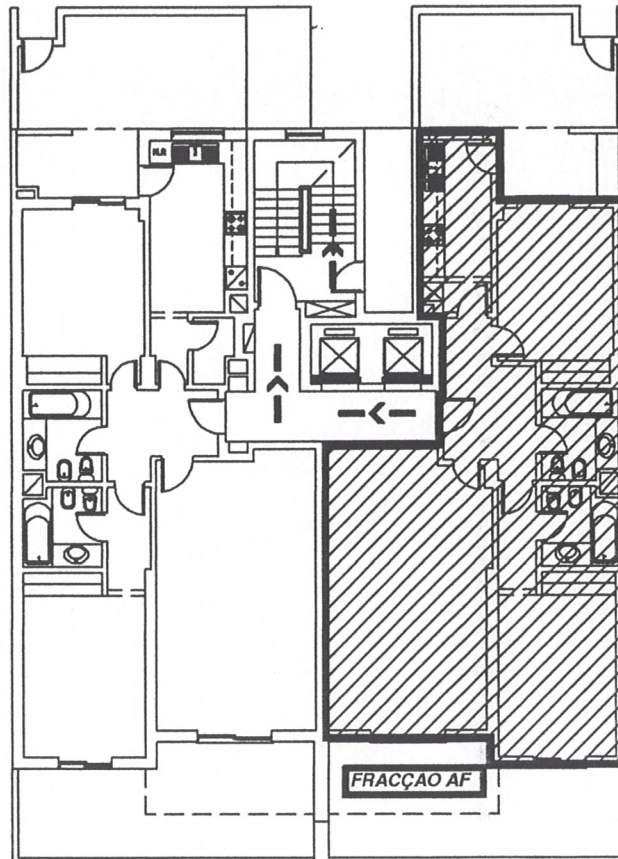


Câmara Municipal de Albufeira
Divisão Adm. Obras Particulares
Secção de Taxas L. O. P.

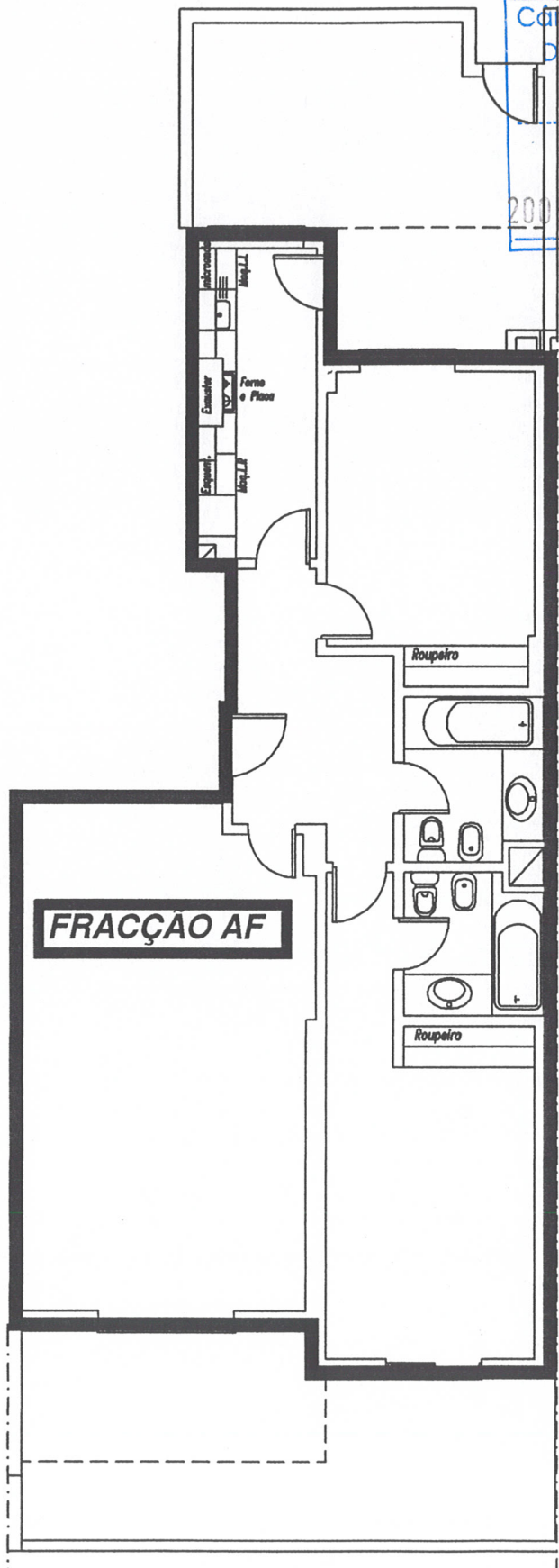
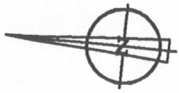
Recebi o original.

O funcionário,

2005-06-14



EDIFÍCIO DE HABITAÇÃO E COMÉRCIO		REF:	FTH
PROPRIETÁRIO MALPIQUE IMOBILIÁRIA GESTÃO E INVESTIMENTOS S.A.		DATA:	Janeiro/2005
LOCALIZAÇÃO:	Av. da Liberdade Freguesia e concelho de Albufeira	ESCALA	1/200
<i>Planta - Anexo 3</i>			

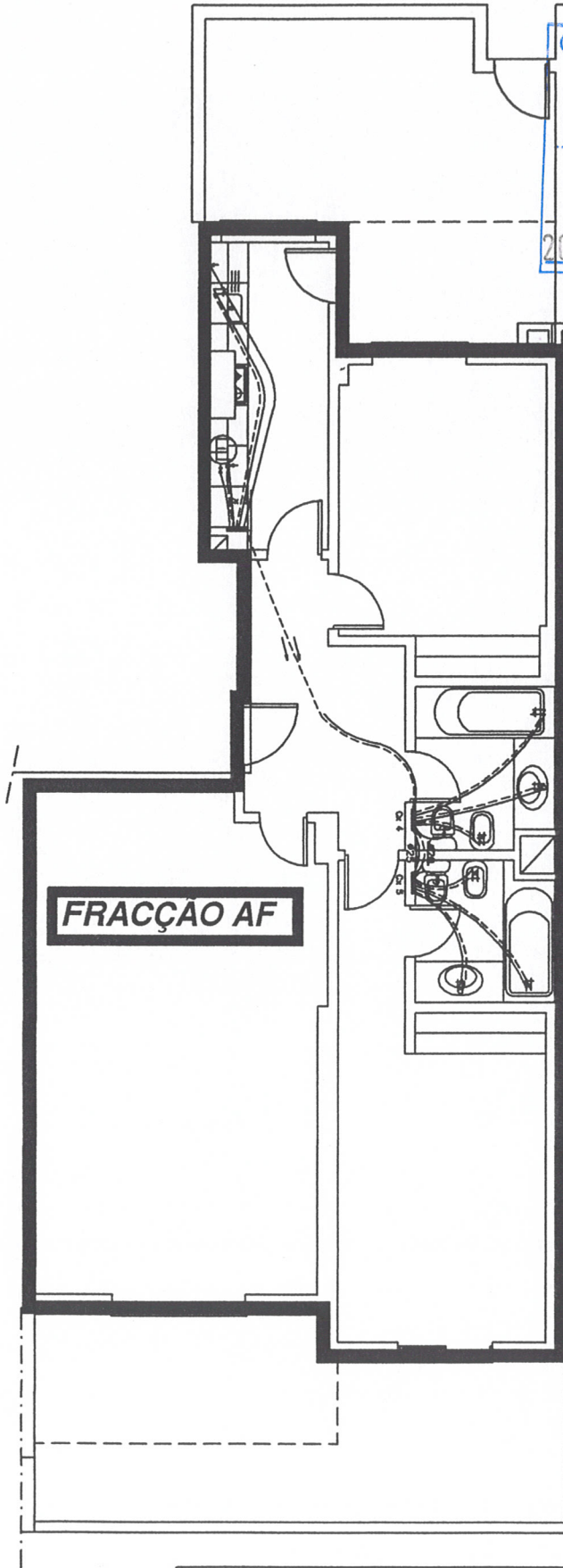
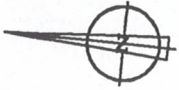


Câmara Municipal de Albufeira
Divisão Adm. Obras Particulares
Secção de Taxas L. O. P.

Recebi o original.
O funcionário,

2005-06-14

EDIFICIO DE HABITACAO E COMERCIO		REF: FTH	
PROPRIETARIO MALPIQUE IMOBILIARIA GESTAO E INVESTIMENTOS S.A.		DATA:	Janeiro/2005
LOCALIZACAO: Av. da Liberdade Freguesia e concelho de Albufeira		ESCALA	1/100
<i>Planta - Anexo 4</i>			



Câmara Municipal de Albufeira
Divisão Adm. Obras Particulares
Secção de Taxas L. O. P.

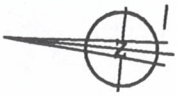
Recebi o original.
O funcionário,

2005-06-14

FRACÇÃO AF

LEGENDA	
ÁGUA FRIA	_____
ÁGUA QUENTE	-----

EDIFÍCIO DE HABITAÇÃO E COMÉRCIO		REF:	FTH
PROPRIETÁRIO	MALPIQUE IMOBILIÁRIA GESTÃO E INVESTIMENTOS S.A.	DATA:	Janeiro/2005
LOCALIZAÇÃO:	Av. da Liberdade Freguesia e concelho de Albufeira	ESCALA	1/100
Planta - Anexo 5			

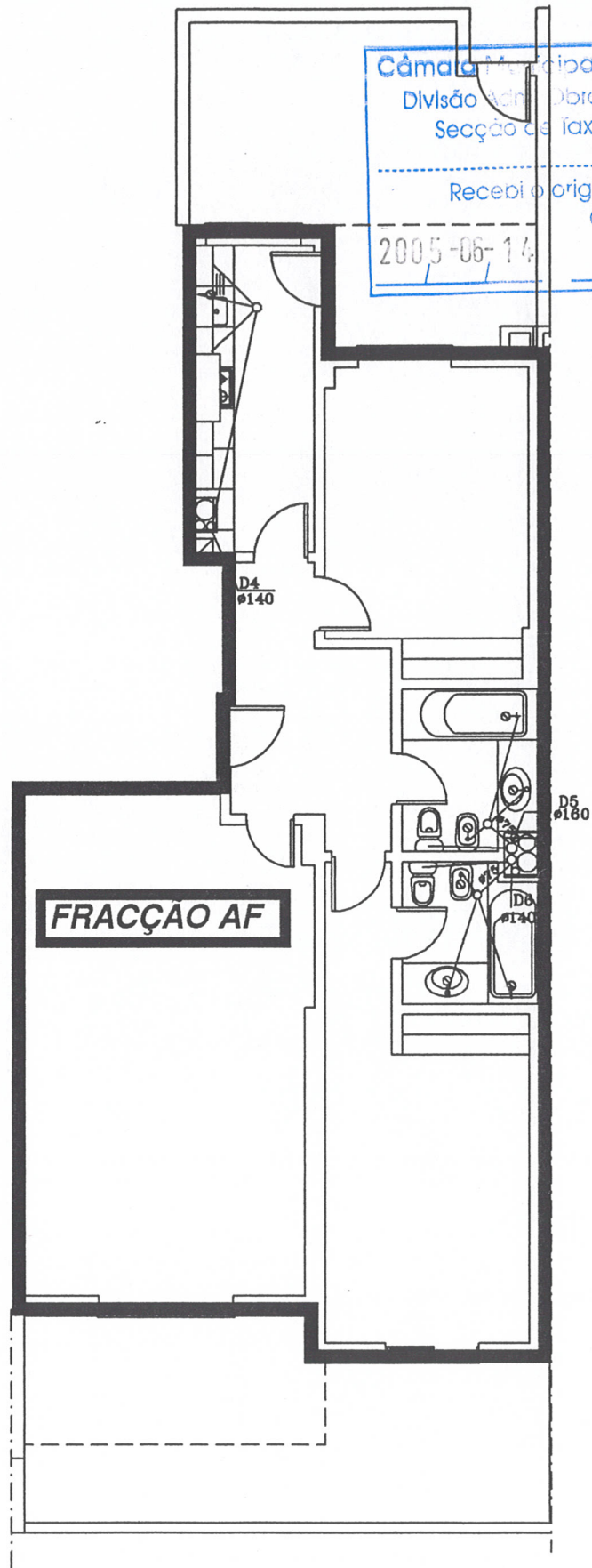


Câmara Municipal de Albufeira
 Divisão de Obras Particulares
 Secção de Taxas L. O. P.

Recebo original.

O funcionário,

2005-06-14



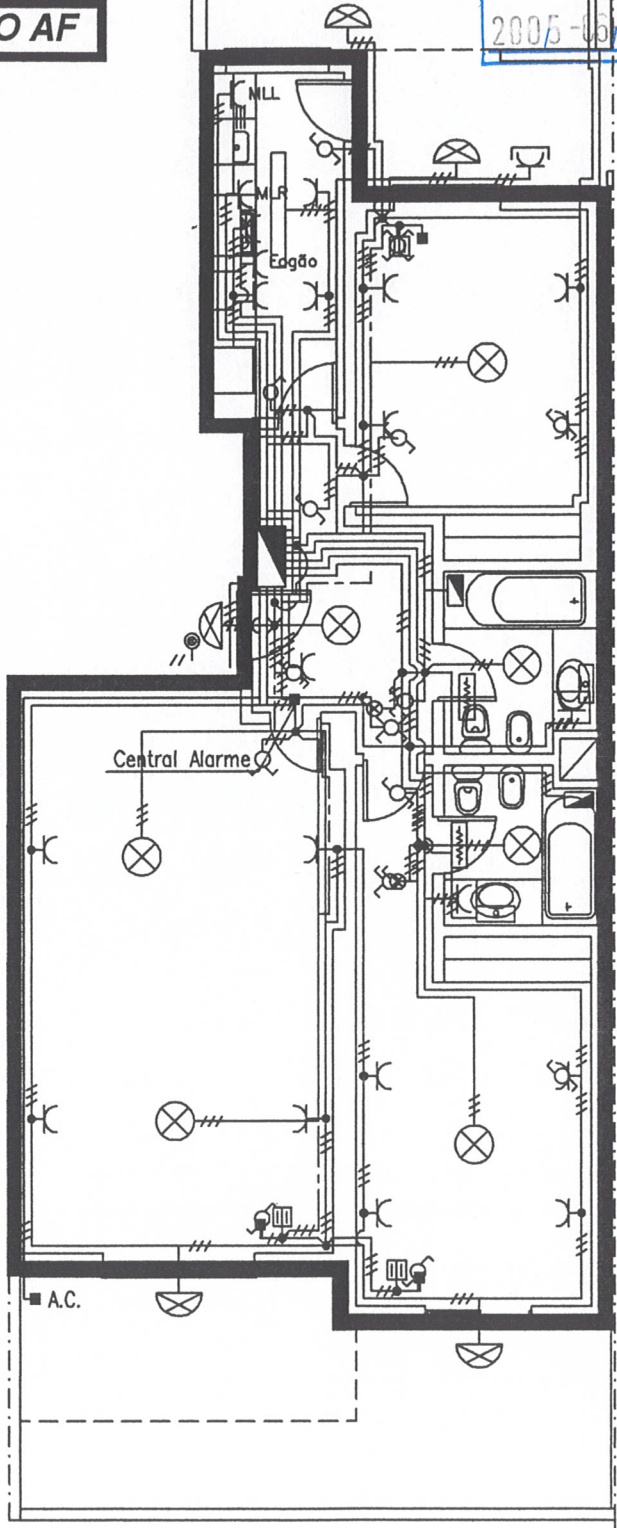
LIGAÇÃO AOS APARELHOS:	Ø (mm)	i (%)
LAVATÓRIO	40	1
BACIA DE RETRETE	90	2
BIDÉ	40	1
BANHEIRA	40	1
CHUVEIRO	40	1
PIA LAVA-LOUÇA	50	1
MÁQUINA LAVA-LOUÇA	50	1
MÁQUINA LAVA-ROUPA	50	1

EDIFÍCIO DE HABITACAO E COMERCIO		REF: FTH	
PROPRIETARIO MALPIQUE IMOBILIARIA GESTAO E INVESTIMENTOS S.A.		DATA:	Janeiro/2005
LOCALIZACAO: Av. da Liberdade Freguesia e concelho de Albufeira		ESCALA	1/100
Planta - Anexo 6			



FRACÇÃO AF

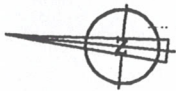
Câmara Municipal de Albufeira
 Divisão Adm. Obras Particulares
 Secção de Taxas L. O. P.
 Recebi o original.
 O funcionário,
 2005-06-14



- // — H07V-U 3G2,5/TUBO#16
 A05W-U 3G1,5
 H1W-U 3G2,5/TUBO#25
- /// — H07V-U 4G2,5/TUBO#20
 A05W-U 4G2,5
 H1W-U 4G2,5/TUBO#25
- //// — H07V-U 5G2,5/TUBO#20
 A05W-U 5G2,5
 H1W-U 5G2,5/TUBO#32

Planta simplificada da rede eléctrica

EDIFÍCIO DE HABITACAO E COMERCIO		REF: FTH
PROPRIETARIO MALPIQUE IMOBILIARIA GESTAO E INVESTIMENTOS S.A.	DATA: Janeiro/2005	
LOCALIZACAO: Av. da Liberdade Freguesia e concelho de Albufeira	ESCALA 1/100	
Planta - Anexo 7		

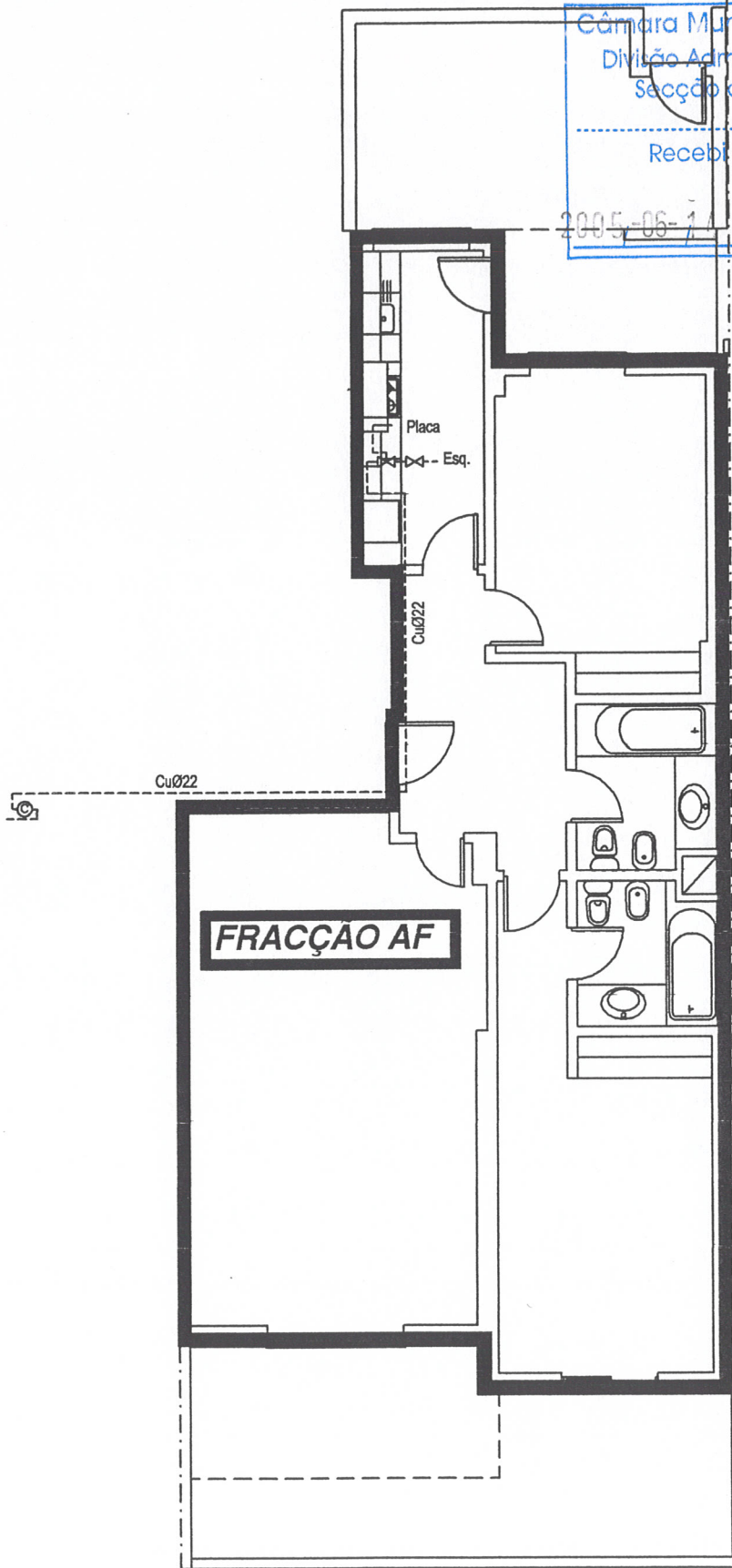


Câmara Municipal de Albufeira
Divisão Adm. Obras Particulares
Secção de Taxas L. O. P.

Recebo original.

O funcionário,

2005-06-14



EDIFICIO DE HABITACAO E COMERCIO		REF:	FTH
PROPRIETARIO	MALPIQUE IMOBILIARIA GESTAO E INVESTIMENTOS S.A.	DATA:	Janeiro/2005
LOCALIZACAO:	Av. da Liberdade Freguesia e concelho de Albufeira	ESCALA	1/100
Planta - Anexo 8			

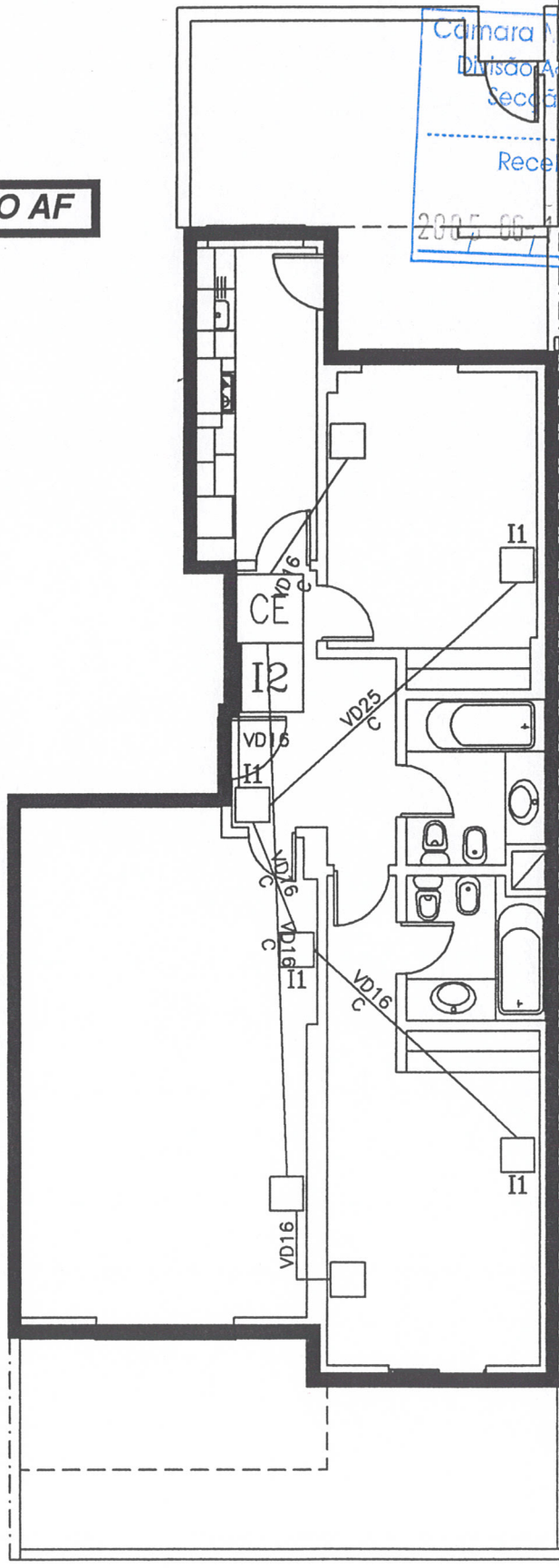


FRACÇÃO AF

Câmara Municipal de Albufeira
 Divisão Adm. Obras Particulares
 Secção de Taxas L. O. P.

Recebi o original.
 O funcionário,

2005 06 14



Planta simplificada da rede de comunicações

Condutores Secção 1,0mm
 Cabo Coaxial (75 Ohm)

EDIFICIO DE HABITACAO E COMERCIO		REF: FTH	
PROPRIETARIO MALPIQUE IMOBILIARIA GESTAO E INVESTIMENTOS S.A.		DATA:	Janeiro/2005
LOCALIZACAO: Av. da Liberdade Freguesia e concelho de Albufeira		ESCALA	1/100
<i>Planta - Anexo 9</i>			